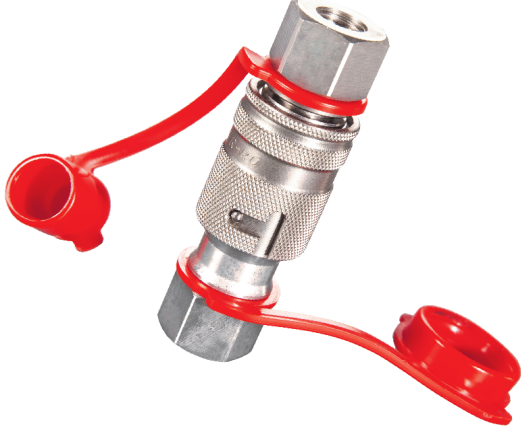




## HP2000 SERİSİ HİDROLİK 2000 BAR ULTRA YÜKSEK BASINÇ OTOMATİK REKORLAR

Sertleştirilmiş çelikten imal edilen HP2000 Serisi Hidrolik 2000 Bar Ultra Yüksek Basınç Otomatik Rekorlar, son derece yüksek basınç uygulamaları için özel olarak dizayn edilmiştir. HP2000 Serisinde yüzüğü kilitleyerek istem dışı ayrılmaları engellemek amacıyla özel olarak patentli kilitleme sistemi kullanılmıştır. Ayrıca plastik toz kapakları standarttır.



"Faydalı model patenti firmamıza aittir."  
"Utility model patented."

Valf Sistemi	Pimli
Malzeme	Yüksek nitelikli çelik
Vida Ölçüsü	BSP
Sızdırmazlık	Nitril O-ring (NBR)
Çalışma Sıcaklığı	-30 °C ile +110 °C
Kaplama	Galvaniz (Chrome III pasivasyon)
İşil işlem	Komple
Takma Sistemi	Yüzük geri çekilerek
Çıkarma Sistemi	Yüzük geri çekilerek
Basınç Altında Takılabilme	Yapılamaz
Basınç Altında Çıkarılabilme	Yapılamaz
Özel Hallerde	VİTON & Isıya dayanıklı özel yay (-30 °C ile +225 °C)
Kullanım Alanı	Hidrolik pompa ve silindireler, kurtarma ekipmanları, kablo kesiciler, cıvata sıkma ve döndürme aletleri, sıkma ve germe aletleri.

## HP2000 SERIES HYDRAULIC 2000 BAR ULTRA HIGH PRESSURE QUICK COUPLINGS

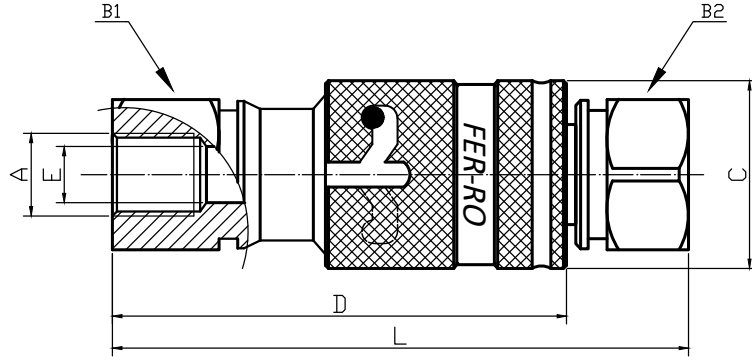
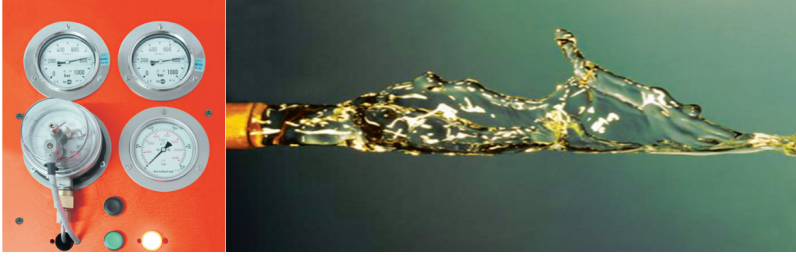
HP2000 Series Hydraulic 2000 Bar Ultra High Pressure Quick Couplings are specially designed for extreme high pressure applications.

HP2000 Series of Couplings have a patented locking system on the sleeve to prevent accidental disconnection.

Plastic dust caps are standart for both coupler and nipple.

Shut-off System	Poppet Valve
Material	High grade carbon steel
Thread Size	BSP
Sealing	Nitrile O-ring (NBR)
Working Temperature	-30 °C and +110 °C
Plating	Zinc Plating (Cr III Passivation)
Heat Treatment	Through Hardening
Connection System	Pulling back the sleeve & Screw-on system
Disconnection System	Pulling back the sleeve & Screw-on system
Connection Under Pressure	Not Allowed
Disconnection Under Pressure	Not Allowed
Upon Request	VİTON & High temperature resistant special spring (-30 °C & +225 °C)
Applications	Hydraulic high pressure pumps and cylinders, resque equipments, cable cutters, bolt tensioning and torque tools, clamping tools.





### Teknik Özellikler Technical Specifications

Kod (Code)	Vida Ölçüsü (Thread Size) E	Çalışma Basıncı (Working Pressure) Bar	Ölçüler - mm (Dimensions) - mm			
			A	B	C	D
HP2000G14SN	1/4" BSP	2000	96	73	30	24
HP2000G38SN	3/8" BSP	2000	96	73	30	24
HP2000N14SN	1/4" NPTF	2000	96	73	30	24
HP2000N38SN	3/8" NPTF	2000	96	73	30	24

### Debi / Basınç Değişimi Tablosu Flow Rate / Pressure Drop Table

Kod (Code)	Vida Ölçüsü (Thread Size)	Basınç Değişimi (Pressure Drop) - $\Delta p$		
		1 Bar	2 Bar	5 Bar
HP2000G14SN	1/4" BSP	2	4	8
HP2000G38SN	3/8" BSP	2	4	8

