

Схваты с параллельными губками Серия CGP

1

ПЕРЕМЕЩЕНИЕ

Магнитные
Диаметры поршня 10, 16, 20, 25, 32 мм

- » Длительный срок службы
- » Компактная конструкция
- » Большое усилие захвата



Магнитные датчики положения устанавливаются в U-образных канавках на корпусе схвата.
Для облегчения крепления схват может быть также оснащен адаптерами Мод. C-CGP (охватывающий) или Мод. L-CGP (охватываемый).

Доступны для заказа 5 типоразмеров схвата Серии CGP.
Зажим обеспечивается прямым ходом поршня, что увеличивает усилие захвата.
Схват оснащен подшипниками скольжения, что увеличивает срок его службы.
Схват Серия CGP имеет монтажные отверстия на трех его сторонах, что облегчает его монтаж.

ОСНОВНЫЕ ХАРАКТЕРИСТИКИ

Модель	CGP-10	CGP-16	CGP-20	CGP-25	CGP-32
Диаметры поршня	ø 10, 16, 20, 25, 32 мм				
Действие	двустороннего действия				
Рабочее давление	1,5 ÷ 7 бар				
Рабочая температура	0° ÷ 80°C				
Макс. рабочая частота	180 циклов/мин				
Смазка	рычажного механизма – требуется смазка всех подвижных частей				
Ход губок схвата (мм)	ø 10 = 4	ø 16 = 8	ø 20 = 12	ø 25 = 14	ø 32 = 16
Теоретическая сила разжатия (Н)	ø 10 = 8	ø 16 = 24	ø 20 = 47	ø 25 = 75	ø 32 = 100
	P = при давлении 5 бар и длине до точки захвата 3 см				
Теоретическая сила сжатия (Н)	ø 10 = 5	ø 16 = 8	ø 25 = 35	ø 25 = 60	ø 32 = 85
	P = при давлении 5 бар и длине до точки захвата 3 см				
Максимальная длина до точки захвата L (см)	3,0	4,0	6,0	7,0	8,5
	L = при давлении 5 бар				
Вес (г)	ø 10 = 50	ø 16 = 140	ø 20 = 250	ø 25 = 410	ø 32 = 680
Присоединение	M5 (CGP-10 M3)				
Рабочая среда	очищенный воздух без необходимости маслораспыления. Требуется установка центробежного фильтра 25 мкм, обеспечивающего класс очистки воздуха по стандарту ISO 8573-1:2010 [7:8:4].				

КОДИРОВКА

CGP	-	20
-----	---	----

CGP

СЕРИЯ

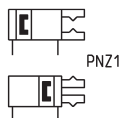
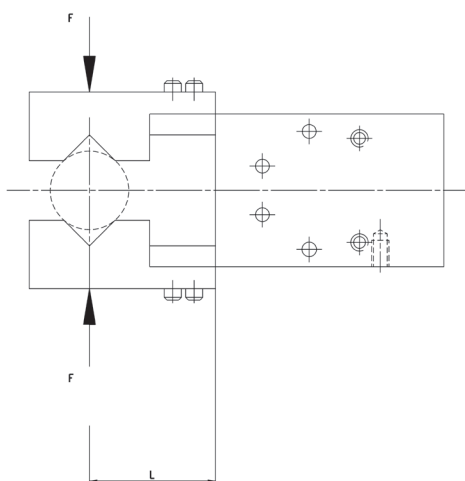
 ПНЕВМАТИЧЕСКИЕ СИМВОЛЫ
PNZ1

20

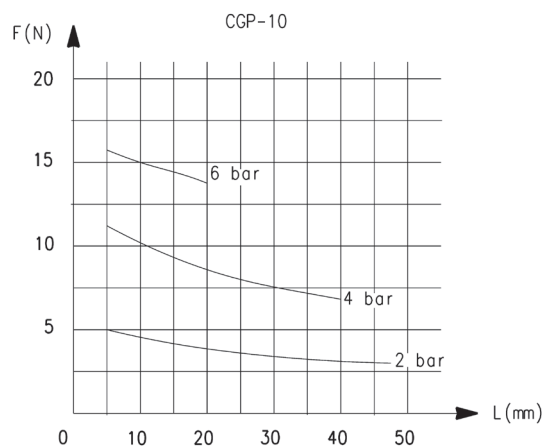
 РАЗМЕРЫ:
 10 = \varnothing 10 мм
 16 = \varnothing 16 мм
 20 = \varnothing 20 мм
 25 = \varnothing 25 мм
 32 = \varnothing 32 мм

1

ПЕРЕМЕЩЕНИЕ

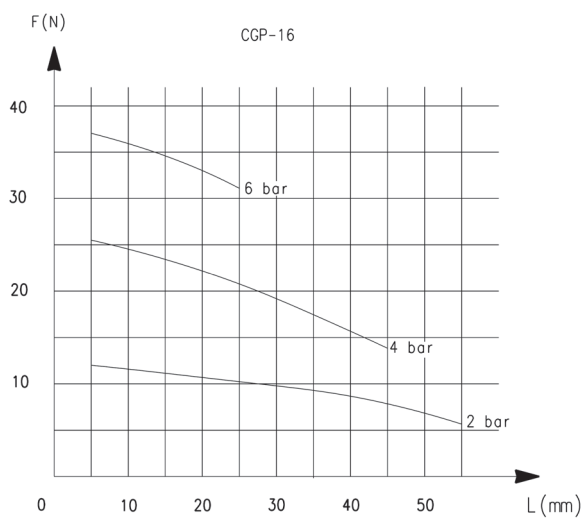
ПНЕВМАТИЧЕСКИЕ СИМВОЛЫ

ХАРАКТЕРИСТИКИ УСИЛИЙ ЗАХВАТА


L = Расстояние до точки захвата
F = Усилие захвата

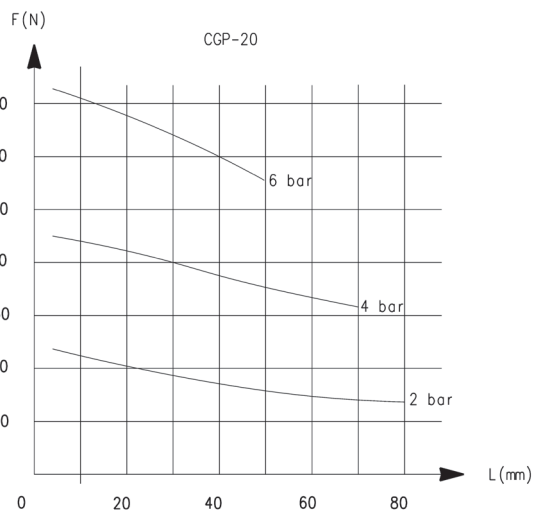


L = Расстояние до точки захвата
F = Усилие захвата

ХАРАКТЕРИСТИКИ УСИЛИЙ ЗАХВАТА

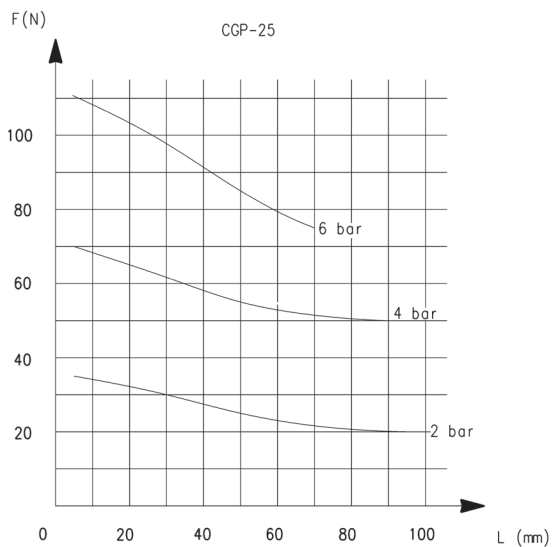


L = Расстояние до точки захвата
F = Усилие захвата

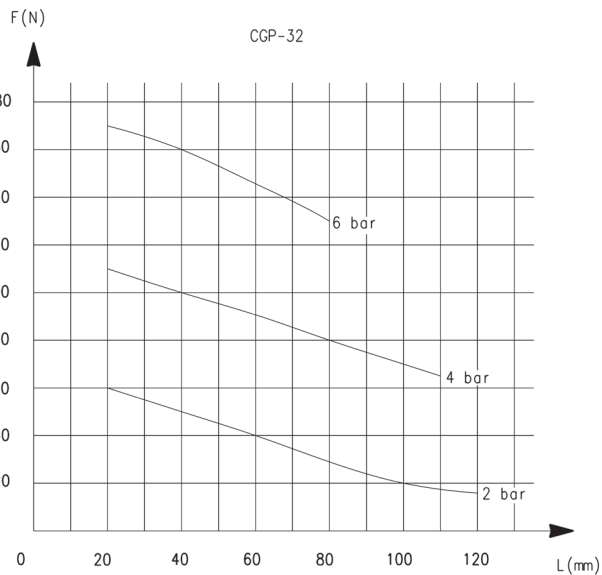


L = Расстояние до точки захвата
F = Усилие захвата

ХАРАКТЕРИСТИКИ УСИЛИЙ ЗАХВАТА

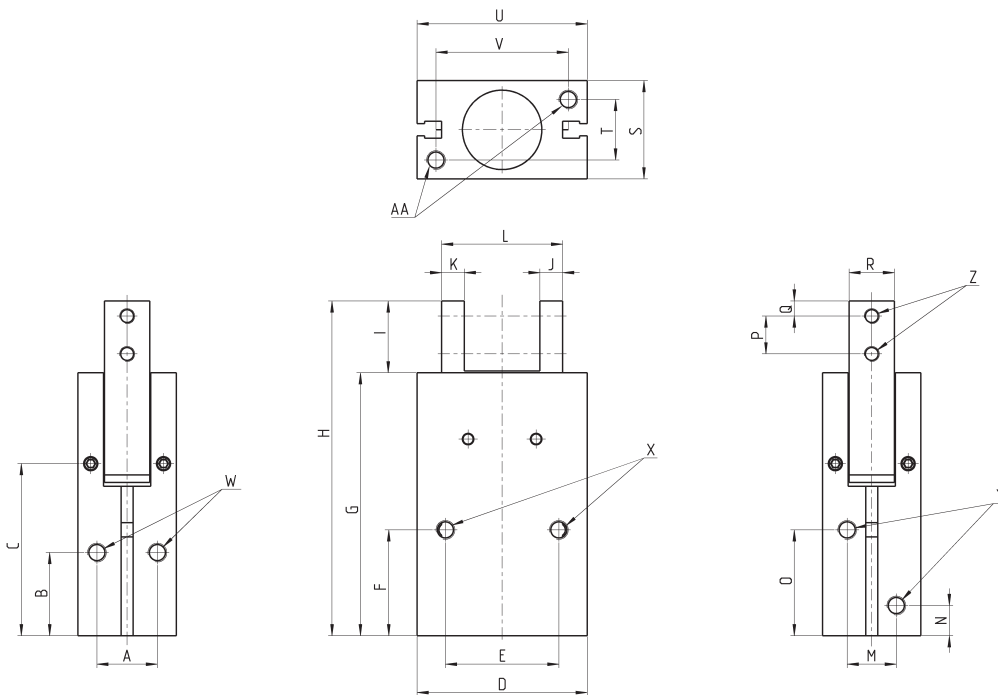


L = Расстояние до точки захвата
F = Усилие захвата



L = Расстояние до точки захвата
F = Усилие захвата

Схваты Серия CGP



Y = подвод сжатого воздуха
 Z = отверстие для монтажа захватных губок
 X, W, AA = монтажные отверстия

РАЗМЕРЫ

Мод.	A	B	C	D	E	F	G	H	I	J	K	L сжатия	L разжатия	M	N	O	P	Q	R	S	T	U	V
CGP-10	10	15,5	31,5	23	18	20	45	58	13	4	4	18	22	10	7,5	19	6	3	7	16	10	23	17
CGP-16	14	21	39,5	34	24	25,5	58,8	73,5	15	5	5	25	33	12	7,5	25,5	8	3	11	22	14	34	26
CGP-20	16	22	45,5	45	30	28	69,5	88,5	19	6	6	32	44	13	8	28	10	4	12	26	16	45	35
CGP-25	20	24,5	51	52	36	31,5	79,5	103,5	24	8	8	37	51	18	9	31	12	5	14	32	20	52	40
CGP-32	26	30	56	60	44	37,5	88	119	31	9	9	44	60	24	10	35	15	7	18	40	26	60	46

РАЗМЕРЫ

Мод.	X резьба	X глубина	Y резьба	Y глубина	W резьба	W глубина	Z резьба	Z глубина	AA резьба	AA глубина
CGP-10	M3	7	M3	-	M3	5	M3	-	M3	5
CGP-16	M4	11	M5	-	M4	7	M3	-	M4	7
CGP-20	M5	13	M5	-	M4	8	M4	-	M5	8
CGP-25	M6	14	M5	-	M6	10	M5	-	M6	10
CGP-32	M6	20	M5	-	M6	10	M6	-	M6	10