

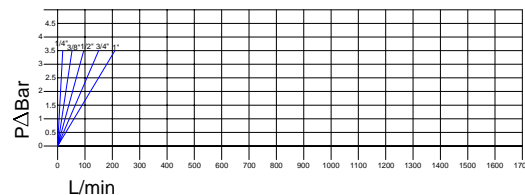


СЕРИЯ VPC BSP BSP

Стр. 502-1



- ☛ Созданы для безопасности на случай утечки в системе.
- ☛ Блокирует/Контролирует спуск груза, предотвращая быстрое падение давления в системе и возможные аварии.
- ☛ Резьба BSP, также резьба под заказ.
- ☛ Сфера применения: промышленность.



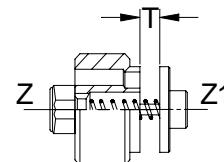
Взаимозаменяемы с:

Применение: Созданны для использования в гидравлических системах в соответствии Европейской директивой 97.23.ЕС
Рабочая температура: -25°C а +125°C с прокладками NBR

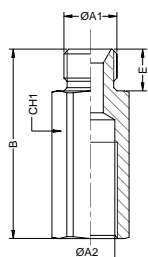
МАТЕРИАЛ: сталь EN10277-3
ПРУЖИНЫ: сталь DIN 17233/84(B)

ФУНКЦИОНИРОВАНИЕ:

Диск в нормальном положении толкается пружиной, позволяя рабочей среде поступать с Z на Z1. При нормальных условиях, обратный процесс с Z1 на Z свободен. При увеличении давления в направлении Z1 - Z, диск блокирует проход рабочей среды. Таким образом предотвращает неконтролируемое падение давления в системе. T- позволяет нам регулировать момент реакции диска, в зависимости от системы в которой установлен клапан.

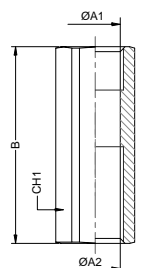


КОРПУС M – H



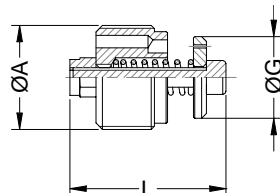
DN	ØA1	ØA2	Abc		CH1 Mm.	B Mm.	E Mm.
06	¼" BSP M.	¼" BSP H.	502.19991AM	350Bar	19	50	12
10	¾" BSP M.	¾" BSP H.	502.19992AN	350Bar	22	59	13
13	½" BSP M.	½" BSP H.	502.19993AO	350Bar	27	65	15
20	¾" BSP M.	¾" BSP H.	502.19994AP	350Bar	36	78	16
25	1" BSP M.	1" BSP H.	502.19995AQ	350Bar	41	92	18

КОРПУС H – H



DN	ØA1	ØA2	Abc		CH1 Mm.	B Mm.
06	¼" BSP H.	¼" BSP H.	502.19991AB	350Bar	19	48
10	¾" BSP H.	¾" BSP H.	502.19992AC	350Bar	22	59
13	½" BSP H.	½" BSP H.	502.19993AD	350Bar	27	62
20	¾" BSP H.	¾" BSP H.	502.19994AE	350Bar	36	72
25	1" BSP H.	1" BSP H.	502.19995AF	350Bar	41	86

БАРАБАН



DN	ØA	Abc		ØG Mm.	L Mm.
06	¼" BSP M.	503.19991AM	350Bar	10	23
10	¾" BSP M.	503.19992AN	350Bar	13,80	23
13	½" BSP M.	503.19993AO	350Bar	16	34
20	¾" BSP M.	503.19994AP	350Bar	20	34
25	1" BSP M.	503.19995AQ	350Bar	24	43

СЕРИЯ	МАТЕРИАЛ	РЕГУЛИРОВАНИЕ	РАЗМЕР	РЕЗЬБА					
VPC	501.	1	сталь	999	АЛЕАТОРНОЕ	1	¼"	06	2 буквы из таблицы Резьб.
		2	AlSi316	150	1,5mm ±0,1mm	2	¾"	10	
				250	2,50mm ±0,1mm	3	½"	13	
				350	3,50mm ±0,1mm	4	¾"	20	
				450	4,50mm ±0,1mm	5	1"	25	

☛ Буквы обозначают резьбу клапана.
☛ Внутреннее регулирование серии VPC является договорным (999). Клиент регулирует сам или по заказу, Inteva предлагает отгрузку с отрегулированным продуктом.

ПО СПЕЦ. ЗАКАЗУ:

☛ По заказу, Inteva предлагает Серию VPC со штуцером регулировки давления. Для заказа дописать 3 цифры в зависимости от диаметра, например:

- 0,6mm _____ 060
- 1mm _____ 100