

# Цилиндры стопорные Серия ST

Новинка

Одно- и двустороннего действия, магнитные, противоповоротные  
Ø 20, 32, 40, 50 мм



Стопорные цилиндры серии ST являются пневматическими цилиндрами с штоком, соответствующим стандартам ISO 21287 и UNITOP, согласно которым шток и передняя втулка увеличены для обеспечения высокой устойчивости к радиальным нагрузкам и ударам. Эти цилиндры выпускаются в трех версиях: одностороннего действия с пружиной в бесштоковой полости, двустороннего действия и двустороннего действия с пружиной в бесштоковой полости. Также доступна версия с невращающимся штоком.

Обнаружение положения поршня происходит с помощью бесконтактных датчиков (Мод. CST или CSH), которые устанавливаются в пазы по трем сторонам профиля цилиндра. При необходимости можно закрыть пазы пластиковой заглушкой (Мод. S-CST-500). Высокая устойчивость к ударам и радиальным нагрузкам и простой монтаж делают цилиндры серии ST наиболее подходящими для использования в транспортных / конвейерных линиях, где требуется остановка перемещения обрабатываемых деталей и поддонов.

- » В соответствии со стандартами UNITOP и ISO 21287
- » Компактный дизайн
- » Могут использоваться с магнитными датчиками
- » Надежность и бесшумность
- » Версия с противоповоротным штоком
- » Версия с круглым штоком
- » Версия с штоком с внутренней резьбой
- » Высокая способность поглощения кинетической энергии поддонов
- » Механические амортизаторы удара в конце хода

## ОСНОВНЫЕ ХАРАКТЕРИСТИКИ

<b>Конструкция</b>	компактный профиль
<b>Исполнение</b>	компактное на основе стандартов UNITOP и ISO 21287
<b>Действие</b>	двустороннего действия, одностороннего действия с пружиной в бесштоковой полости, двустороннего действия с пружиной в бесштоковой полости
<b>Диаметр</b>	20, 32, 40 (только Мод. ST32), 50 мм
<b>Ход (мин. - макс.)</b>	5 + 30 мм (см. таблицу стандартных ходов)
<b>Версия штока</b>	без резьбы, с внутренней резьбой, невращающийся, невращающийся с внутренней резьбой, невращающийся с роликом
<b>Противоповоротная версия</b>	комплектуется антифрикционным кольцом из технополимера
<b>Крепление и монтаж</b>	непосредственно в резьбовые отверстия в крышках цилиндра, в любом положении
<b>Тип демпфирования</b>	механические амортизаторы удара
<b>Максимальная частота</b>	5 Гц (Ø 20, 32, 40 мм) 3 Гц (Ø 50 мм)
<b>Рабочая температура</b>	0°C + 80°C (при сухом воздухе -20°C)
<b>Температура хранения</b>	-20°C + 100°C
<b>Рабочее давление</b>	1 + 10 бар (двустороннего действия) 2 + 10 бар (одностороннего действия)
<b>Максимальный люфт вращения поршня (для невращающейся версии)</b>	±4° (Ø 20, 32, 40 мм) ±3° (Ø 50 мм)
<b>Максимальный крутящий момент (для невращающейся версии)</b>	1,5 Нм (Ø 20 мм) 2,5 Нм (Ø 32, 40 мм) 3,5 Нм (Ø 50 мм)
<b>Рабочая среда</b>	очищенный воздух без необходимости маслораспыления. Требуется установка центробежного фильтра 25 мкм, обеспечивающего класс очистки воздуха по стандарту ISO 8573-1:2010 [7:8:4].
<b>Использование внешних датчиков</b>	пазы с трех сторон для установки датчиков Мод. CST и CSH

## ТАБЛИЦА ЗНАЧЕНИЙ СТАНДАРТНОГО ХОДА

\* = одностороннего и двустороннего действия

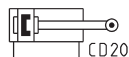
Мод.	∅	10	15	20	25	30
ST31	20		*			
ST31	32			*		
ST31	50					*
ST32	20	*	*			
ST32	32		*	*	*	
ST32	40			*	*	*
ST32	50			*	*	*

## КОДИРОВКА

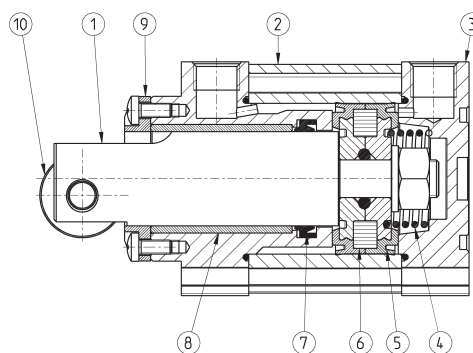
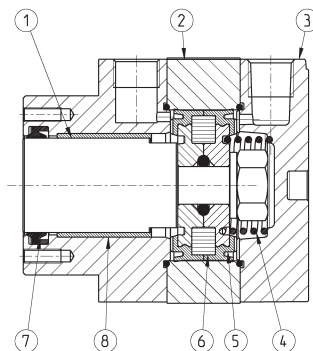
ST	31	2	A	050	A	030
----	----	---	---	-----	---	-----

<b>ST</b>	СЕРИЯ	
<b>31</b>	СТАНДАРТ КОНСТРУКЦИИ: 31 = UNITOP 32 = ISO 21287	
<b>2</b>	ДЕЙСТВИЕ: 2 = двустороннего действия 4 = одностороннего действия с пружиной в бесштоковой полости 9 = двустороннего действия с пружиной в бесштоковой полости	ПНЕВМАТИЧЕСКИЕ СИМВОЛЫ: CD20 CS15 CS16
<b>A</b>	КОНСТРУКЦИЯ ШТОКА: A = стандартный R = противоповоротный (только для Мод. ST32)	
<b>050</b>	ДИАМЕТРЫ: 020 = 20 мм 032 = 32 мм 040 = 40 мм (только для Мод. ST32) 050 = 50 мм	
<b>A</b>	КОНСТРУКЦИЯ: A = стандарт R = с роликом (только для противоповоротной версии) F = с внутренней резьбой	
<b>030</b>	ХОД (см. таблицу)	
	ВЕРСИЯ: = стандарт ( __ ) = удлинение штока на __ мм	

## ПНЕВМАТИЧЕСКИЕ СИМВОЛЫ

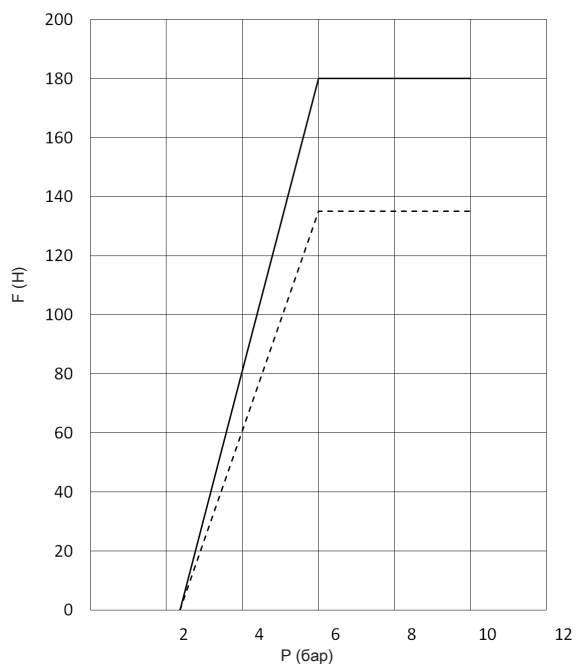


## МАТЕРИАЛЫ СЕРИИ ST

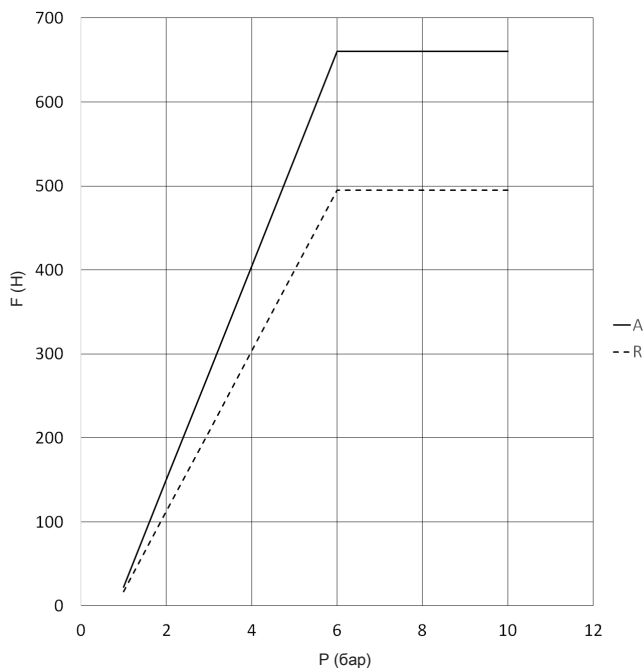


ДЕТАЛЬ	МАТЕРИАЛ
1 - Шток	Нержавеющая сталь
2 - Профиль	Анодированный алюминий
3 - Крышка	Анодированный алюминий
4 - Пружина	Сталь
5 - Уплотнение поршня	Полиуретан
6 - Магнит	Пластоферрит
7 - Уплотнение штока	Полиуретан
8 - Втулка штока	Технополимер
9 - Противоповоротное кольцо	Технополимер
10 - Ролик	Нержавеющая сталь

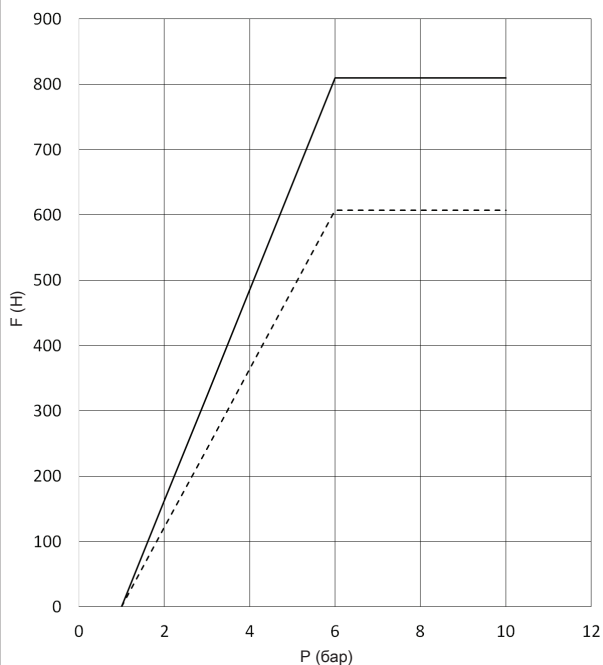
### ДИАГРАММЫ ЗАВИСИМОСТИ МАКСИМАЛЬНОЙ РАДИАЛЬНОЙ НАГРУЗКИ ОТ ДАВЛЕНИЯ



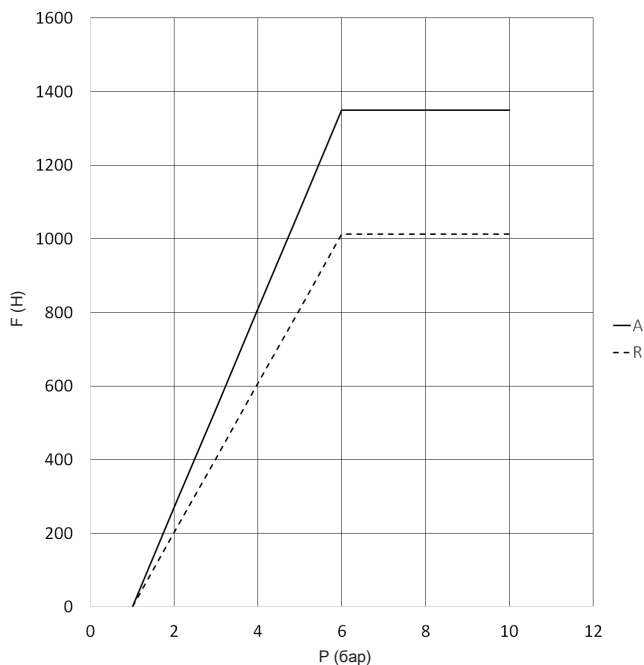
Цилиндры диаметром 20 мм, стандартной (A) и невращающейся (R) версий  
 P = Давление (бар)  
 F = максимальная радиальная нагрузка (Н)



Цилиндры диаметром 32 мм, стандартной (A) и невращающейся (R) версий  
 P = Давление (бар)  
 F = максимальная радиальная нагрузка (Н)



Цилиндры диаметром 40 мм, стандартной (A) и невращающейся (R) версий  
 P = Давление (бар)  
 F = максимальная радиальная нагрузка (Н)

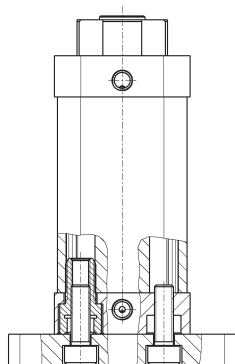


Цилиндры диаметром 50 мм, стандартной (A) и невращающейся (R) версий  
 P = Давление (бар)  
 F = максимальная радиальная нагрузка (Н)

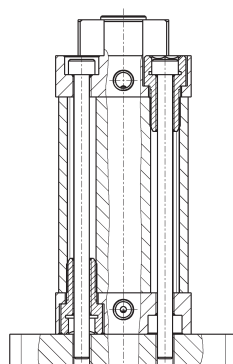
## ПРИМЕРЫ МОНТАЖА

1

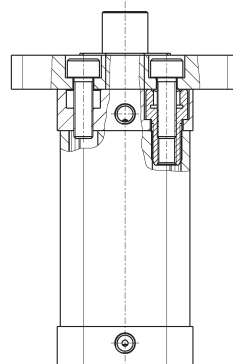
ПЕРЕМЕЩЕНИЕ



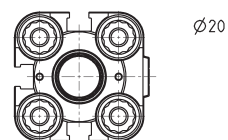
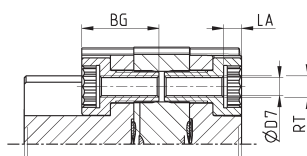
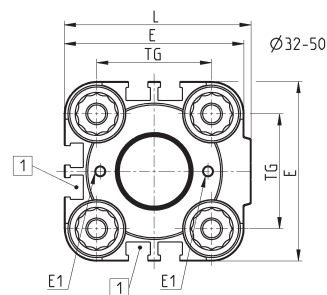
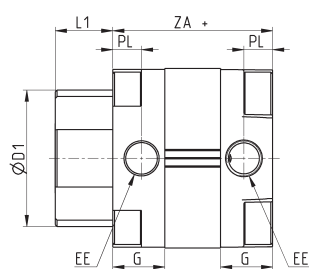
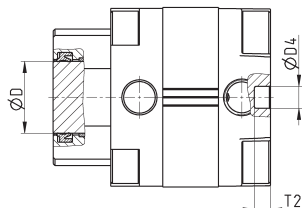
Крепление снизу



Крепление сверху

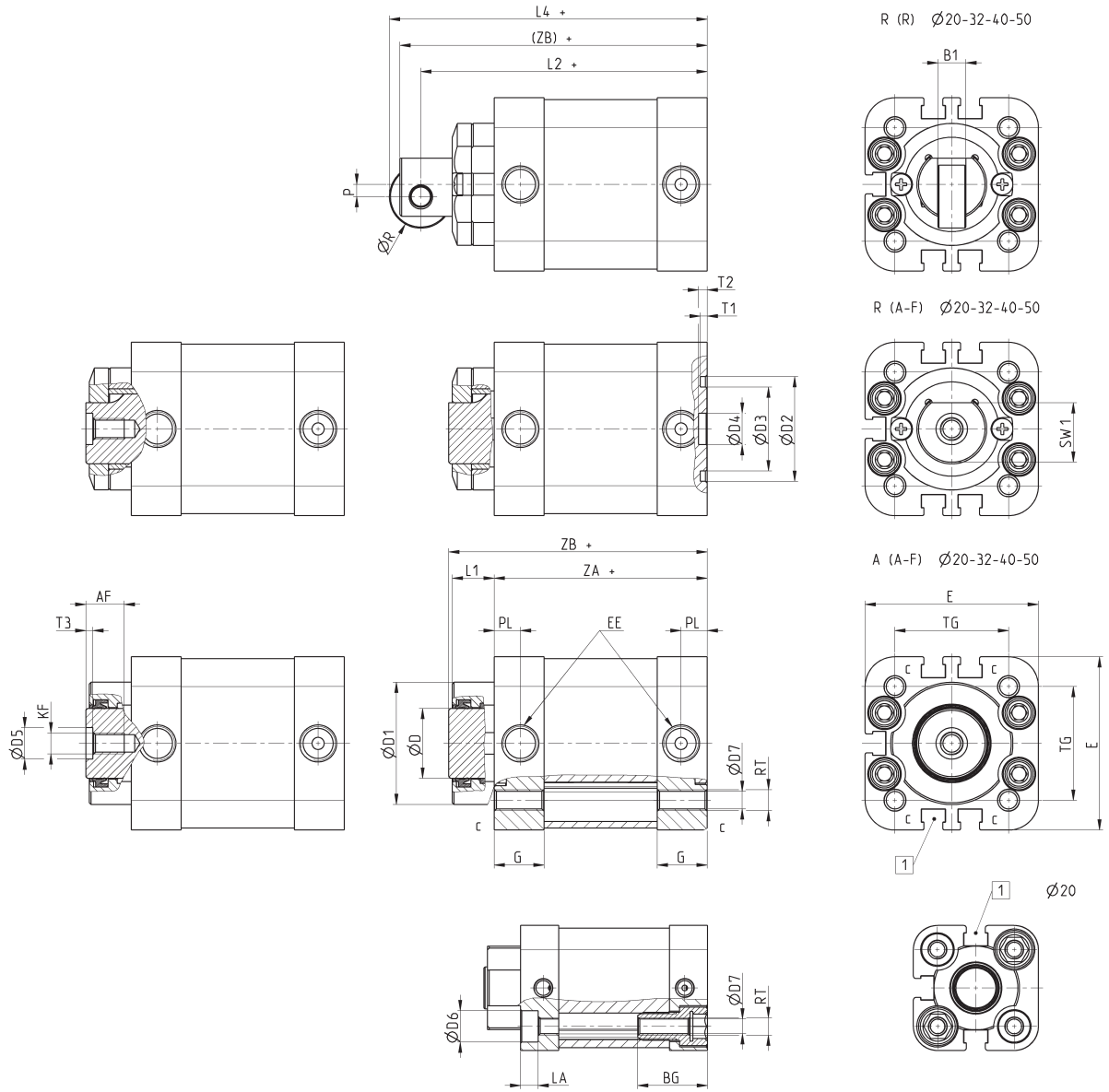


## Стопорные цилиндры Мод. ST31 (UNITOP)



Ø	BG	G	ØD	ØD1	ØD4	ØD7	E	EE	E1	L	LA	L1	PL	RT	T2	TG	ZA	ZB
20	18.5	12	12	26	6	4	35.5	G1/8	M2	38	5	11.5	8	M5	4.5	22	38	49.5
32	21.5	14.5	20	38	6	5	50	G1/8	M3	52	5	16	8	M6	4.5	32	45	60.5
50	20	14.5	32	53	6	6	68	G1/8	M3	71	6	24	8	M8	4.5	50	46	69.5

Стопорные цилиндры Мод. ST32 (ISO 21287)



Ø	AF	BG	B1	G	ØD	ØD1	ØD2	ØD3	ØD4	ØD5	ØD6	ØD7	E	EE	M3	KF	LA	L1	L2	L4	P	PL	ØR	RT	SW1	T1	T2	T3	TG	ZA	ZB	(ZB)
20	6	20	4	10.9	12	25	-	-	9	5	9	4	35.8	M5	M3	5	9.5	68	73	2	6.5	10	M5	10	-	2.5	1.2	22	53.5	64	71	
32	11	-	8	14.3	20	35	30	24	9	9	-	5	49.6	G1/8	M6	-	12	82	91	3.5	7.6	18	M6	17.5	2	2.5	2	32.5	61	74	88	
40	14.5	-	8	14.3	25	35	35	29	12	12	-	5	57	G1/8	M8	-	12.5	90	101	5	7.6	22	M6	22	2	2.5	2.5	38	66.5	80	97	
50	14.5	-	10	14.3	32	51	40	34	12	12	-	6	69.6	G1/8	M8	-	14.5	92.5	105	7	7.6	25	M8	28	2	3	2.5	46.5	65.5	81	100	

Компания оставляет за собой право изменять модели и размеры без уведомления. Изделия разработаны для промышленного использования.