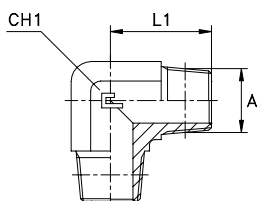


СОЕДИНЕНИЯ ПРОХОДНЫЕ ШТУЦЕР-ШТУЦЕР Р / УГЛОВОЙ АДАПТЕР 90° Резьба BSPT

Тип: 3020..

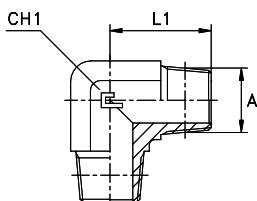


Серия BS	30.... [bar]	31.... [bar]	Код	A	L1	CH1
УНИВЕРСАЛЬНАЯ	350	350	302001	1/8	20	11
			302002	1/4	28	14
	250	250	302003	3/8	31	19
			302004	1/2	37,5	22
	200	200	302005	3/4	40	27
			302006	1	50	33
	160	160	302007	1 1/4	60	41
			302008	1 1/2	67	48
	100	100	302009	2	76	65

Примечание: Если вы хотите заказать фитинг из нержавеющей стали, пожалуйста, измените первые две цифры с 30.. на 31..

СОЕДИНЕНИЯ ПРОХОДНЫЕ ШТУЦЕР-ШТУЦЕР Р / УГЛОВОЙ АДАПТЕР 90° Резьба NPT

Тип: 3021..



Серия BS	30.... [bar]	31.... [bar]	Код	A	L1	CH1
УНИВЕРСАЛЬНАЯ	350	350	302101	1/8	20	11
			302102	1/4	28	14
	250	250	302103	3/8	31	19
			302104	1/2	37,5	22
	200	200	302105	3/4	40	27
			302106	1	50	33
	160	160	302107	1 1/4	60	41
			302108	1 1/2	67	48
	100	100	302109	2	76	65

Примечание: Если вы хотите заказать фитинг из нержавеющей стали, пожалуйста, измените первые две цифры с 30.. на 31..
Только по запросу